



**Le Bureau**  
...mehr als schreiben



**Herzlichen willkommen**

**zum Vortrag**

# **„Der Weg in die Selbstständigkeit“**

**Aus der Praxis für die Praxis**

**Le Bureau** · Ulrike Schächer  
Bei den Pflanzenländern 10  
61191 Rosbach  
Fon 06003 7229  
Fax 06003 7653  
E-Mail: [Le\\_bureau@t-online.de](mailto:Le_bureau@t-online.de)  
Internet: [www.u-schaecher.de](http://www.u-schaecher.de)

**Wir finden die  
richtigen Worte!**



Le Bureau  
...mehr als schreiben

Ehe man sich in das „**Abenteuer Selbstständigkeit**“ stürzt, muss man sich selbst als „Entrepreneur“ (Unternehmer = Entrepreneur, **Person, die Ideen entwickelt und durchsetzt**) entdeckt haben.

„**Unternehmer wird man nicht, Unternehmer ist man!**“

**Le Bureau** · Ulrike Schächer  
Bei den Pflanzenländern 10  
61191 Rosbach  
Fon 06003 7229  
Fax 06003 7653  
E-Mail: [Le\\_bureau@t-online.de](mailto:Le_bureau@t-online.de)  
Internet: [www.u-schaecher.de](http://www.u-schaecher.de)



**Wir finden die richtigen Worte!**



Le Bureau  
...mehr als schreiben

**Unternehmerin** sein heißt – so sagt es schon das Wort – **etwas unternehmen**. Aber das sagt sich so leicht.

Bei Frauen heißt es dazu noch häufig „Kind oder Karriere“. Aber schließt das eine das andere aus?



**Le Bureau** · Ulrike Schächer  
Bei den Pflanzenländern 10  
61191 Rosbach  
Fon 06003 7229  
Fax 06003 7653  
E-Mail: [Le\\_bureau@t-online.de](mailto:Le_bureau@t-online.de)  
Internet: [www.u-schaecher.de](http://www.u-schaecher.de)

**Wir finden die  
richtigen Worte!**



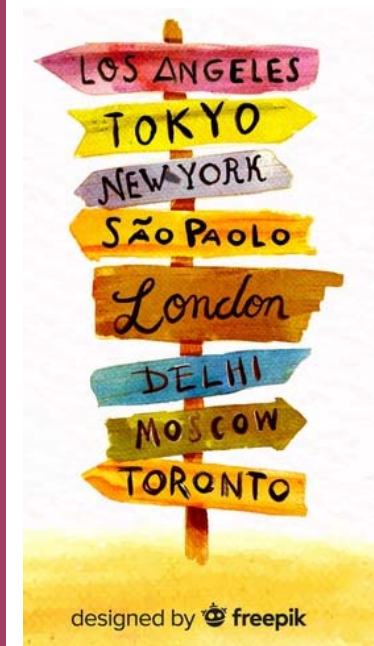
Le Bureau  
...mehr als schreiben

Auch für uns Frauen gibt es, anders als noch vor 50, 60 oder gar 100 Jahren, **Möglichkeiten**. Doch es fühlt sich oftmals so an, als wäre kein Weg der richtige.

Der Grund: Wir spüren Erwartungen, Erfolgsdruck, möchten allen und allem gerecht werden, haben Angst, etwas falsch zu machen, zu verpassen.

**Was ist Ihr Weg?** Um das herauszufinden, setzen Sie sich mit dem Gedanken der Selbstständigkeit auseinander!

Le Bureau · Ulrike Schächer  
Bei den Pflanzenländern 10  
61191 Rosbach  
Fon 06003 7229  
Fax 06003 7653  
E-Mail: [Le\\_bureau@t-online.de](mailto:Le_bureau@t-online.de)  
Internet: [www.u-schaecher.de](http://www.u-schaecher.de)





**Le Bureau**  
...mehr als schreiben

## **Eigenschaften, die man im Gepäck haben sollte:**

Um **erfolgreich unternehmerisch tätig zu sein**, braucht es:

- **Mut und Entscheidungsfreudigkeit**  
(= Vision in die Tat umsetzen, ... zu klarer Ansage, zum Experiment, aber auch: Fehler zu machen, Wichtiges von Unwichtigem trennen)
- **Kreativität** (= den roten Faden finden, individuelle Arbeitszeitmodelle schaffen/Frei-Tag)
- **Innovationsfähigkeit** (= querdenken, ausgetretene Pfade verlassen, Potenzial entfesseln)

**Le Bureau** · Ulrike Schächer  
Bei den Pflanzenländern 10  
61191 Rosbach  
Fon 06003 7229  
Fax 06003 7653  
E-Mail: [Le\\_bureau@t-online.de](mailto:Le_bureau@t-online.de)  
Internet: [www.u-schaecher.de](http://www.u-schaecher.de)



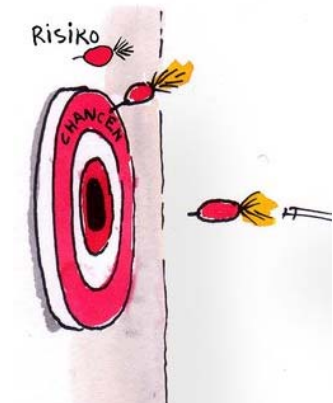


**Le Bureau**  
...mehr als schreiben

## **Eigenschaften, die man im Gepäck haben sollte:**

- **Risikobereitschaft** (= Veränderungen zulassen; nicht das Risiko scheuen, sondern Verluste)
- **Verantwortungsbewusstsein** (= moralische Verantwortung für die eigene Tätigkeit, Wirkung, Nutzen, wertschätzender Umgang mit sich selbst)
- **berufsspezifisches Know-how** (= Fachkompetenz ist das A + O)
- **Wille zur (sozialen) Kompetenzentwicklung** (= Lernbereitschaft, Weiterqualifizierung, Professionalisierung)

**Le Bureau** · Ulrike Schächer  
Bei den Pflanzenländern 10  
61191 Rosbach  
Fon 06003 7229  
Fax 06003 7653  
E-Mail: [Le\\_bureau@t-online.de](mailto:Le_bureau@t-online.de)  
Internet: [www.u-schaecher.de](http://www.u-schaecher.de)



**Wir finden die richtigen Worte!**

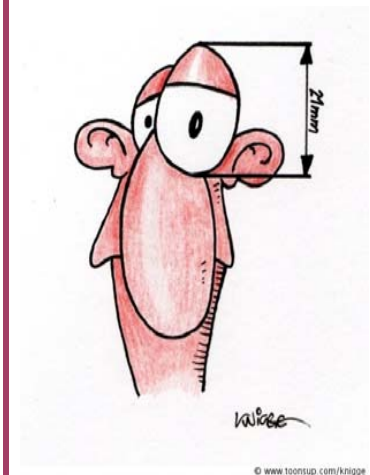


**Le Bureau**  
...mehr als schreiben

## **Eigenschaften, die man im Gepäck haben sollte:**

- Klarheit und Empathie für das eigene Angebot (= 100 % hinter dem Tun stehen)
- Entschlossenheit und Augenmaß (= Ziele erreichen, Zivilcourage/Selbstbewusstsein zeigen)
- Durchhaltevermögen (= Ausdauer und Disziplin)
- Konsequenz und Flexibilität (= klare Linie kommunizieren, Offenheit für Neues/den Markt und Herausforderungen)

**Le Bureau** · Ulrike Schächer  
Bei den Pflanzenländern 10  
61191 Rosbach  
Fon 06003 7229  
Fax 06003 7653  
E-Mail: [Le\\_bureau@t-online.de](mailto:Le_bureau@t-online.de)  
Internet: [www.u-schaecher.de](http://www.u-schaecher.de)



**Wir finden die richtigen Worte!**



**Le Bureau**  
...mehr als schreiben

*„In allen Dingen hängt der Erfolg von den Vorbereitungen ab.“ (Konfuzius)*

## **Überlegungen, die angestellt, diskutiert und kanalisiert werden sollten:**

- Entwicklung einer Geschäftsidee
- Eigene Qualifikation
- Persönliche Startposition (Bildungsabschluss, Berufserfahrung, Alter, soziale Position, Finanzen)

**Le Bureau** · Ulrike Schächer  
Bei den Pflanzenländern 10  
61191 Rosbach  
Fon 06003 7229  
Fax 06003 7653  
E-Mail: [Le\\_bureau@t-online.de](mailto:Le_bureau@t-online.de)  
Internet: [www.u-schaecher.de](http://www.u-schaecher.de)



**Wir finden die  
richtigen Worte!**





**Le Bureau**  
...mehr als schreiben

## Überlegungen, die angestellt, diskutiert und kanalisiert werden sollten:

- **Branche** (= Besonderheiten ...)
- **Zielgruppe/Wunschkunde** (Alter, Einkommen, soziale Stellung, Bedürfnisse)
- **Markt und Wettbewerb** (= Marktanalyse)
- **Rechtsform** (Ein-Personen-Gründung, Personengesellschaft (GbR), Teamgründung Unternehmensnachfolger usw.)

**Le Bureau** · Ulrike Schächer  
Bei den Pflanzenländern 10  
61191 Rosbach  
Fon 06003 7229  
Fax 06003 7653  
E-Mail: [Le\\_bureau@t-online.de](mailto:Le_bureau@t-online.de)  
Internet: [www.u-schaecher.de](http://www.u-schaecher.de)



**Wir finden die  
richtigen Worte!**

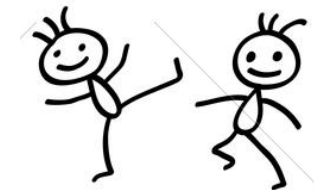


**Le Bureau**  
...mehr als schreiben

## Weitere Themen/Überlegungen ... (so wird Ihr Projekt erfolgreich)

- **Marketing** (= Verkaufsstrategie, Produkt- und Angebotsentwicklung, USP und Positionierung)
- **Werbung** (= Kreation des Unternehmensnamens, Logos, der Homepage, Öffentlichkeitsarbeit, Printwerbung)
- **Kundengewinnung** (wie, wo, wann?)
- **Vertrieb/Vertriebswege** (= Kanäle)
- **Organisation** (= Personal, Ablauf)

**Le Bureau** · Ulrike Schächer  
Bei den Pflanzenländern 10  
61191 Rosbach  
Fon 06003 7229  
Fax 06003 7653  
E-Mail: [Le\\_bureau@t-online.de](mailto:Le_bureau@t-online.de)  
Internet: [www.u-schaecher.de](http://www.u-schaecher.de)



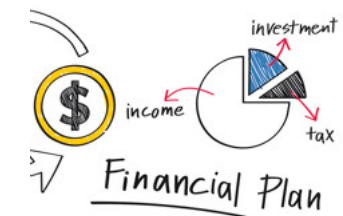
**Wir finden die  
richtigen Worte!**



## Überlegungen ... Zahlen, Zahlen, Zahlen

- Unternehmensziele (= kurz-, mittel-, langfristige Erwartungen/Planzahlen)
- Finanzen und Zahlungsfähigkeit:
  - Kapitalbedarf (= realistische Zahlen, Reserven für Durststrecken)
  - Eigenkapital (= Sicherheits- und Risikopolster)
  - Fremdkapital (= Kredit)
  - **Businessplan\*** (= zusammengefasstes Geschäftskonzept)

Le Bureau · Ulrike Schächer  
Bei den Pflanzenländern 10  
61191 Rosbach  
Fon 06003 7229  
Fax 06003 7653  
E-Mail: Le\_bureau@t-online.de  
Internet: www.u-schaecher.de



Wir finden die  
richtigen Worte!



**Le Bureau**  
...mehr als schreiben

## Risiken:

- Finanzielles Risiko/unklare Einkommenssituation
- (Start-)Kapitalbeschaffung
- Kein fester Kundenstamm
- Weniger Freizeit
- Angst vor dem Scheitern
- Unvorhergesehene Investitionen
- Zeitplan
- Familiengefüge/-versorgung

**Le Bureau** · Ulrike Schächer  
Bei den Pflanzenländern 10  
61191 Rosbach  
Fon 06003 7229  
Fax 06003 7653  
E-Mail: [Le\\_bureau@t-online.de](mailto:Le_bureau@t-online.de)  
Internet: [www.u-schaecher.de](http://www.u-schaecher.de)



**Wir finden die  
richtigen Worte!**



**Le Bureau**  
...mehr als schreiben

## **Schwierigkeiten? Besser: Wie meistere ich Herausforderungen?**

### **Markteintrittsbarrieren wie**

- evtl. fehlende kaufmännische Kenntnisse
- fehlende (staatl.) Förderprogramme
- mangelnde Unterstützung/Beratung
- fehlende Betriebsräume/Vertrag schließen
- behördliche Anmeldungen/  
Genehmigungen (hoher bürokratischer/  
zeitlicher Aufwand)

**Le Bureau** · Ulrike Schächer  
Bei den Pflanzenländern 10  
61191 Rosbach  
Fon 06003 7229  
Fax 06003 7653  
E-Mail: [Le\\_bureau@t-online.de](mailto:Le_bureau@t-online.de)  
Internet: [www.u-schaecher.de](http://www.u-schaecher.de)



**Wir finden die  
richtigen Worte!**



**Le Bureau**  
...mehr als schreiben

## Herausforderungen: Wo kann ich mir Unterstützung holen?

- Rechtsberatung (AGB, Datenschutz, hoher Kostenfaktor zu Beginn)
- Versicherungen (Betriebshaftpflicht, Krankenversicherungen usw.) und Altersvorsorge
- Businessplan\*/Finanzierung (Investitionen, Finanzierungsplan, Liquidität, Forecast, Lebenshaltungskosten)
- Marketing (Angebot, Preisstrategie, Vertrieb, Werbung)

**Le Bureau** · Ulrike Schächer  
Bei den Pflanzenländern 10  
61191 Rosbach  
Fon 06003 7229  
Fax 06003 7653  
E-Mail: [Le\\_bureau@t-online.de](mailto:Le_bureau@t-online.de)  
Internet: [www.u-schaecher.de](http://www.u-schaecher.de)



**Wir finden die  
richtigen Worte!**



**Le Bureau**  
...mehr als schreiben

## Herausforderungen:

- Zunehmende Digitalisierung
- Zwangsmitgliedschaft in IHK/Handwerkskammer, Berufsverbänden (Kosten/Nutzen?)
- Qualität der Arbeit/des Produktes wird nicht auf Anhieb „verstanden“, es gilt das „Billigprinzip“ (Achtung: geringe Wertschätzung!)

**Le Bureau** · Ulrike Schächer  
Bei den Pflanzenländern 10  
61191 Rosbach  
Fon 06003 7229  
Fax 06003 7653  
E-Mail: [Le\\_bureau@t-online.de](mailto:Le_bureau@t-online.de)  
Internet: [www.u-schaecher.de](http://www.u-schaecher.de)



**Wir finden die  
richtigen Worte!**



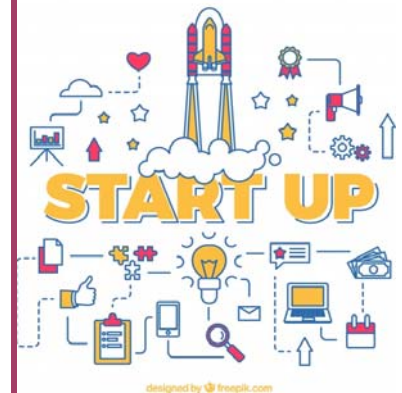
**Le Bureau**  
...mehr als schreiben

## Stärken, Schwächen, Chancen:

- Praxiserfahrung
- Fachkenntnisse
- Eigenschaften als Unternehmer (siehe oben)
- ...

Neue Unternehmen sind der Motor für Innovation. Sie schaffen neue Arbeitsplätze und fördern den Strukturwandel.

**Le Bureau** · Ulrike Schächer  
Bei den Pflanzenländern 10  
61191 Rosbach  
Fon 06003 7229  
Fax 06003 7653  
E-Mail: [Le\\_bureau@t-online.de](mailto:Le_bureau@t-online.de)  
Internet: [www.u-schaecher.de](http://www.u-schaecher.de)



**Wir finden die  
richtigen Worte!**





**Le Bureau**  
...mehr als schreiben

## \*Der Businessplan – Nützliche Links

- [www.existenzgruender.de](http://www.existenzgruender.de)
- [www.foerderdatenbank.de](http://www.foerderdatenbank.de)
- [www.kfw.de](http://www.kfw.de)
- [www.business-angels.de](http://www.business-angels.de)
- [www.bvkap.de](http://www.bvkap.de)
- [www.fuer-gruender.de](http://www.fuer-gruender.de)
- Kostenlose Excel-Planungstools im Vergleich:  
<http://www.deutsche-startups.de/2014/07/03/6kostenlose-excel-finanzplanvorlagen-im-vergleichstest/>
- [http://www.neuesunternehmertum.de/wissenskapital-start/wissenskapital/downloads/zu\\_mwettbewerb/](http://www.neuesunternehmertum.de/wissenskapital-start/wissenskapital/downloads/zu_mwettbewerb/)

**Le Bureau** · Ulrike Schächer  
Bei den Pflanzenländern 10  
61191 Rosbach  
Fon 06003 7229  
Fax 06003 7653  
E-Mail: [Le\\_bureau@t-online.de](mailto:Le_bureau@t-online.de)  
Internet: [www.u-schaecher.de](http://www.u-schaecher.de)



**Wir finden die  
richtigen Worte!**



**Le Bureau**  
...mehr als schreiben

## Nützliche Adressen

<http://www.taunusdienste.de/index.php/perspektive-job-mit-kind>

Hier erhalten im HTK lebende Wiedereinsteiger, Alleinerziehende, die Leistungen nach dem SGB II erhalten, in einer Laufzeit von 4 Monaten eine Art **Coaching** zur Perspektive Job mit Kind. Die Kosten übernimmt der Kreis.



### Perspektive Job mit Kind

#### Was Sie von uns erwarten können:

Während einer Laufzeit von 4 Monaten begleiten wir Sie

- vom ersten Gedanken zum (Wieder-) Einstieg in den Beruf
- beim Erkennen der eigenen Stärken, Ressourcen und Potenziale
- bei der Entwicklung von persönlichen und beruflichen Zielen
- wie Sie Ihre Vorstellungen umsetzen können
- Chancen zur beruflichen und persönlichen Weiterentwicklung nutzen können



#### Perspektive Job

Der besondere Zuschnitt des Kurses gewährleistet Berufsrückkehrern und Alleinerziehenden ein sehr individuelles und bedarfsorientiertes Beratungs- und Unterstützungskonzept, um neue Perspektiven auf dem Weg (zurück) in den Beruf zu entwickeln.

#### Bildung, Begegnung und Information

In Gruppenveranstaltungen und Workshops an jeweils zwei Tagen in der Woche am Vormittag

#### Beratung und Unterstützung

Individuelle Einzelcoachings in vertrauensvoller Atmosphäre (bei Bedarf als aufsuchen Gespräch)

#### Praktika

Unterstützung bei der Suche und Begleitung vor Ort.

**Le Bureau** · Ulrike Schächer  
Bei den Pflanzenländern 10  
61191 Rosbach  
Fon 06003 7229  
Fax 06003 7653  
E-Mail: [Le\\_bureau@t-online.de](mailto:Le_bureau@t-online.de)  
Internet: [www.u-schaecher.de](http://www.u-schaecher.de)

**Wir finden die  
richtigen Worte!**



**Le Bureau**  
...mehr als schreiben

## Nützliche Links

<http://www.u-schaecher.de/blog>

Hier finden Sie u. a. kurzzeitig die **PowerPoint-Präsentation zum Thema „Der Weg in die Selbstständigkeit“** sowie eine **Checkliste zur erfolgreichen Positionierung**.



**Le Bureau**  
... mehr als schreiben

Schreiben | Übersetzen | Korrigieren | Lektorieren | Texten

### **Checkliste: 10 Schritte zur erfolgreichen Positionierung.**

In fast allen Branchen gibt es ein Überangebot an austauschbareren Produkten und Dienstleistungen. Um sich von der Masse abzuheben, sind die intelligente Positionierung und Herausstellung des emotionalen und wirtschaftlichen Kundennutzens und Mehrwerts von höchster strategischer Bedeutung und wichtige Fundamente für ein erfolgreiches Geschäftsmodell.

Hiermit gelingen drei grundlegende Bausteine für den Aufbau und den Bestand Ihres Unternehmens:

- Sie hängen lassen einen Großteil Ihrer Wettbewerber hinter sich
- gewinnen leichter (Neu-)Kunden und
- werden als Experte wahrgenommen.

**Le Bureau** · Ulrike Schächer  
Bei den Pflanzenländern 10  
61191 Rosbach  
Fon 06003 7229  
Fax 06003 7653  
E-Mail: [Le\\_bureau@t-online.de](mailto:Le_bureau@t-online.de)  
Internet: [www.u-schaecher.de](http://www.u-schaecher.de)

**Wir finden die  
richtigen Worte!**



Le Bureau  
...mehr als schreiben

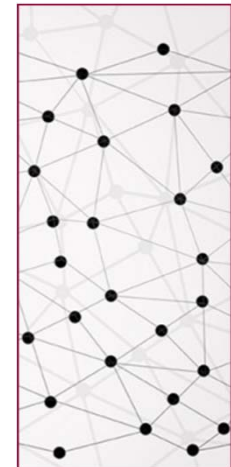
**Alleine sind wir stark. Gemeinsam sind wir stärker.**

## **Netzwerken!**

Im Miteinander entsteht ein großes Ganzes, das mehr Kraft hat als jede/r Einzelne.

Hierbei geht es um **virtuelle** (facebook & Co.) **und persönliche Netzwerke** (Familie, KiGa, „Aufgeweckt“ ...).

**Le Bureau** · Ulrike Schächer  
Bei den Pflanzenländern 10  
61191 Rosbach  
Fon 06003 7229  
Fax 06003 7653  
E-Mail: [Le\\_bureau@t-online.de](mailto:Le_bureau@t-online.de)  
Internet: [www.u-schaecher.de](http://www.u-schaecher.de)



**Wir finden die richtigen Worte!**



**Le Bureau**  
...mehr als schreiben

## Die **Einbindung in ein Netzwerk** bedeutet:

- gezielt in Kontakt und Austausch treten
- Wissen austauschen und Anregungen erhalten
- Kooperationen bilden und nutzen
- füreinander da sein und voneinander profitieren ...



**Le Bureau** · Ulrike Schächer  
Bei den Pflanzenländern 10  
61191 Rosbach  
Fon 06003 7229  
Fax 06003 7653  
E-Mail: [Le\\_bureau@t-online.de](mailto:Le_bureau@t-online.de)  
Internet: [www.u-schaecher.de](http://www.u-schaecher.de)

**Wir finden die  
richtigen Worte!**



Le Bureau  
...mehr als schreiben



## 10 gute Gründe zum Netzwerken

1. Ihr Unternehmen ist aus der Wetterau und Sie möchten sich **mit Expertinnen in der Region professionell austauschen**? Wertschätzende Kommunikation verbindet und schafft Vertrauen.
2. Sie vertreten eine bestimmte Branche und **suchen nach Möglichkeiten einer freien Zusammenarbeit** – je nach Aufgabe und Anforderung?
3. Sie engagieren sich bereits für eine zukunftsorientierte, regionale und wirtschaftliche Entwicklung, sind gut vernetzt und setzen **Informationen und Fachwissen für die Weiterentwicklung** der Region ein?
4. Sie suchen nach einer Gelegenheit, sich **mit Gleichgesinnten zu treffen** (Unternehmerinnen oder unternehmerischer Nachwuchs) und sich von den unterschiedlichen Branchen inspirieren zu lassen, selbst **Ideengeber** zu sein und **Selbstständigkeit zu fördern**?
5. Sie sind aktiv, aufgeschlossen für Neues, haben aber noch nicht die nötige Praxis, um **sich gut zu verkaufen**. Das Unternehmerinnen Netzwerk-Wetterau bietet Ihnen eine gute Plattform sich zu üben.
6. Sie halten bereits Vorträge und suchen nach einer Möglichkeit, Ihre **Veranstaltungen weiter bekannt zu machen**? Dies bringt Dynamik und bereichert unsere und Ihre bisherigen Einsatzbereiche und Weiterentwicklungsmöglichkeiten.
7. Sie möchten **imagefördernde Projekte** starten, neue Anregungen bekommen und wünschen sich Feedback von Expertinnen zur Fortführung und **Stärkung Ihres bisherigen beruflichen Engagements**?
8. Sie erreichen durch die Veröffentlichung Ihres Portfolios auf der Netzwerk-Webseite **mehr Öffentlichkeit** und können dies als vertrauensbildende Maßnahme für Ihr Unternehmen nutzen.
9. Vielleicht möchten Sie **Gründerinnen bei ihrem Weg in die Selbstständigkeit begleiten**? Je mehr Mitglieder in unserem Netzwerk zusammenarbeiten, desto besser können wir dieses Ziel verfolgen.
10. **Wir unterstützen uns gegenseitig** und nutzen das Potenzial jeder einzelnen Netzwerkerin. **Daraus entstehen geschäftliche Chancen** durch den Blick von außen. Wertvoll sind diese Kontakte und Empfehlungen meist weit über das Berufliche hinaus.



Informationen, Termine und Vortragsthemen unter  
[www.netzwerk-wetterau.de](http://www.netzwerk-wetterau.de)

**Le Bureau** · Ulrike Schächer  
Bei den Pflanzenländern 10  
61191 Rosbach  
Fon 06003 7229  
Fax 06003 7653  
E-Mail: [Le\\_bureau@t-online.de](mailto:Le_bureau@t-online.de)  
Internet: [www.u-schaecher.de](http://www.u-schaecher.de)

**Wir finden die  
richtigen Worte!**



**Le Bureau**  
...mehr als schreiben



**Herzlichen Dank für euer/Ihr Interesse und  
eure/Ihre Aufmerksamkeit.**

**Le Bureau** · Ulrike Schächer  
Bei den Pflanzenländern 10  
61191 Rosbach  
Fon: 06003 7229  
Fax: 06003 7653  
E-Mail: [Le\\_bureau@t-online.de](mailto:Le_bureau@t-online.de)  
Internet: [www.u-schaecher.de](http://www.u-schaecher.de)

**Wir finden die  
richtigen Worte!**